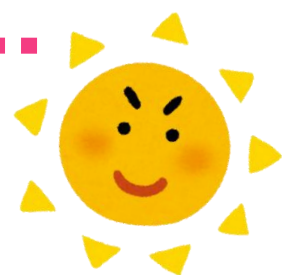




# 知的障害者(児)



## ガイドヘルパー養成研修(通学)

研修修了後は東京都認定の研修修了証明書(知的障害者移動支援従業者資格)が取得でき、有償のガイドヘルパーとして活動することができます。

講義：**6月8日(土)** 9:20~16:50

**6月15日(土)** 9:30~17:50

会場：サポートネットあすは  
(武蔵野市八幡町 3-3-26)

実習：**6月16日(日)~7月6日(土)**  
のうち1日間



**ガイドヘルパーって??** …知的障害を持つ人たちの外出の付き添いをします。外出先で必要な支援をするだけでなく、一緒に楽しんだり、様々な経験を共有したり・・・それもガイドヘルパーの役割です。  
この講座では、知的障害についての基本的な知識やガイドヘルパーの役割・内容などを学びます。

対象者：知的障害者(児)のガイドヘルパーとして武蔵野市、三鷹市内等で働くことを希望する方

※受講に際し、自動車運転免許証、健康保険証等で本人確認を行います。

受講料：**2,500円** (含テキスト代・保険代・税込)

※別途実習経費(交通費など)がかかります。

定員：10名

締め切り：令和6年5月22日(水)

申し込み方法：備え付けの用紙にてご応募下さい。用紙がない場合は下記の問い合わせ先までお電話下さい。

※申し込み多数の場合は、修了後の活動条件等で選ばせていただくことがあります。

※研修を修了しても受講結果によって、資格認定しない場合もあります。

※遅刻・欠席があった場合資格は取得できません(補講は行いません)

主催：社会福祉法人おおぞら会 問合せ先：サポートネットあすは

TEL: **0422-36-5151** FAX: **0422-36-5161**

〒180-0011 武蔵野市八幡町3-3-26 (祝祭日を除く月~土10時~17時)